

SET INDEX

1,649.82

เปลี่ยนแปลง

+3.40

มูลค่า(ลบ.)

86,135

แนวรับ

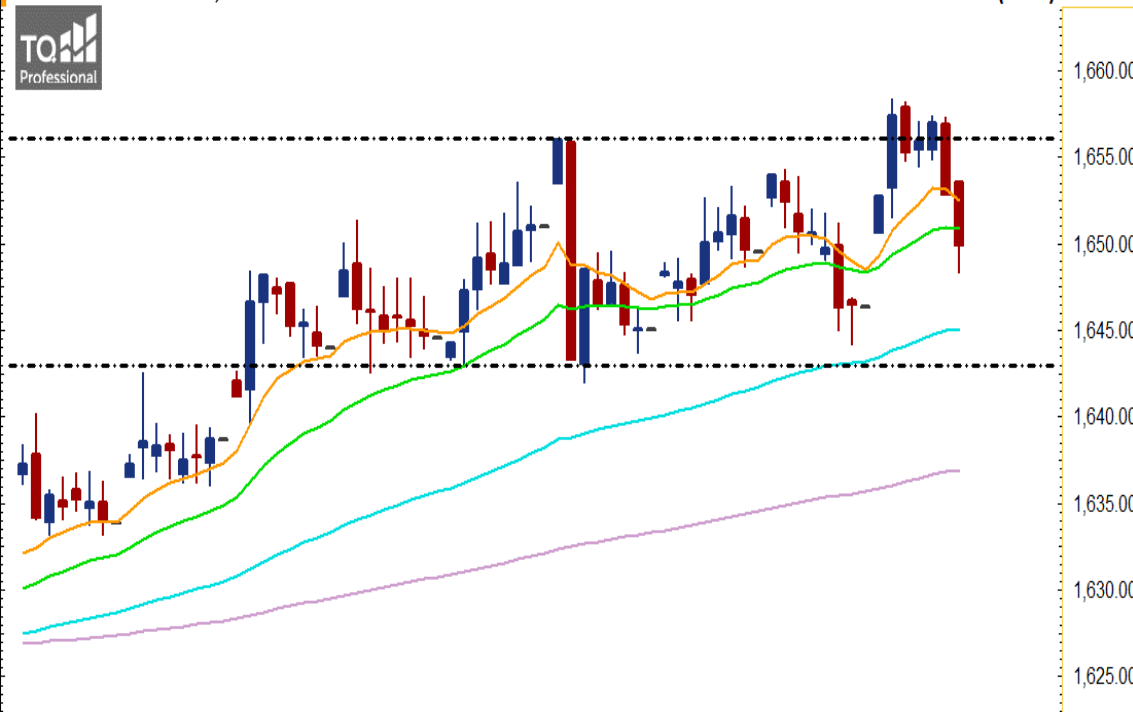
1,640.00

แนวต้าน

1,655.00

SET Index SET C: 1,649.82

60 mins (2:34)



สัญญาณทางเทคนิค: ดัชนียังไม่ผ่านแนวต้านแถว 1655 จุดก่อนที่จะหลุดเส้น EMA 10 ลงมาแต่กลุ่มเส้น EMA ยังเรียงตัวกันเป็นขาขึ้น จึงคาดว่าดัชนีจะแกว่งตัวในกรอบ 1640 – 1655 จุด

กลยุทธ์: - ซื้อเก็งกำไรหุ้นทางขึ้นโดยมีแนวรับอยู่ที่ 1645 จุดและ 1640 จุด ส่วนแนวรับอยู่ที่ 1655 และ 1665 จุด

Follow up

หุ้นที่แนะนำไปแล้ว 3 วันทำการ

วันที่แนะนำ	หุ้น	สถานะล่าสุด
3 วันทำการ ก่อนหน้า	TTB	อยู่ระหว่างการถือและรอขาย
	SPALI	อยู่ระหว่างการถือและรอขาย
	SSP	CUT LOSS ที่ราคา 13.70(-2.10%)
2 วันทำการ ก่อนหน้า	CPN	อยู่ระหว่างการถือและรอขาย
	OSP	อยู่ระหว่างการถือและรอขาย
	STA	อยู่ระหว่างการถือและรอขาย
วันทำการก่อน หน้า	BEM	อยู่ระหว่างการถือและรอขาย
	BANPU	อยู่ระหว่างการถือและรอขาย
	THANI	อยู่ระหว่างการถือและรอขาย

อัตราผลตอบแทนเฉลี่ยสะสมปี 64

38.50%

Technical Selection

BGRIM

PSL

AWC

ทีมวิเคราะห์ทางเทคนิค ต่อ 487



PhillipResearch



PhillipResearch



PhillipCapitalTH



02 635 1700 ต่อ 486



PhillipCapital
Your Partner in Investment

TFEX LONG

Target

43.75/ 44.75

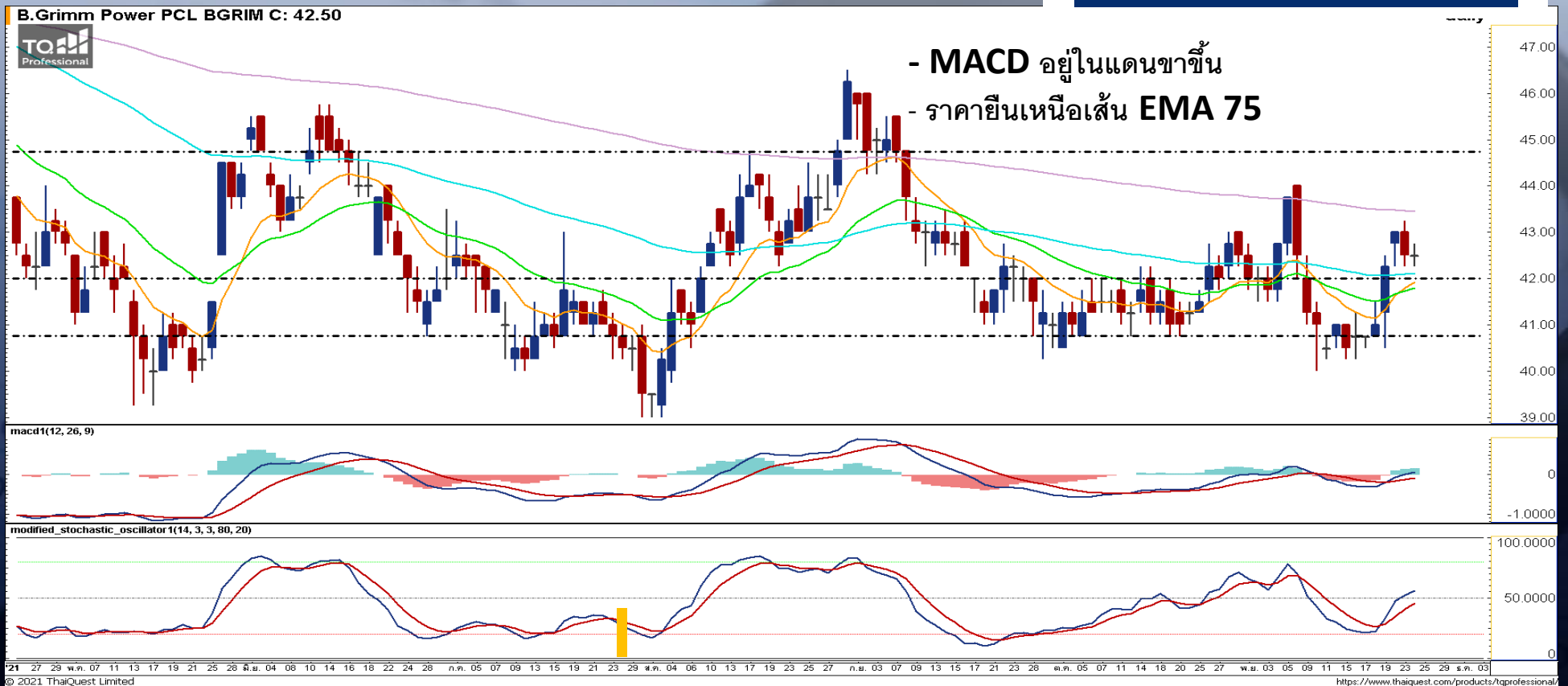
BGRIMZ21

Stop Loss

41.75

BGRIM

BUY



อธิบายเส้นกราฟ

- เส้นสีเหลือง > เส้นเคลื่อนที่เฉลี่ย 10 วัน
- เส้นสีเขียว > เส้นเคลื่อนที่เฉลี่ย 25 วัน
- เส้นสีฟ้า > เส้นเคลื่อนที่เฉลี่ย 75 วัน
- เส้นสีม่วง > เส้นเคลื่อนที่เฉลี่ย 200 วัน

Comment :

ซื้อเก็งกำไร ณ ราคา ATO จากราคาผ่านเส้น EMA 75 ขึ้นมาอีกครั้ง ด้วยปริมาณซื้อขายที่หนาแน่น และ MACD ก็อยู่ในแดนขาขึ้น จึงคาดว่าราคาจะทะลุเส้น EMA 200 ขึ้นไปได้ โดยขายทำกำไรแถว 43.75 บาทและ 44.75 บาท ใช้จุดถอยระยะสั้นตัดขาดทุนแถว 41.75 บาท

TFEX LONG

Target

18.40/ 19.40

PSLZ21

Stop Loss

16.60

PSL

BUY



อธิบายเส้นกราฟ

- เส้นสีเหลือง > เส้นเคลื่อนที่เฉลี่ย 10 วัน
- เส้นสีเขียว > เส้นเคลื่อนที่เฉลี่ย 25 วัน
- เส้นสีฟ้า > เส้นเคลื่อนที่เฉลี่ย 75 วัน
- เส้นสีม่วง > เส้นเคลื่อนที่เฉลี่ย 200 วัน

Comment :

ซื้อแก๊งก์กำไร ณ ราคา ATO จากระยะที่ผ่านเส้น EMA 10 ขึ้นมาก่อนที่
แก๊งก์เทียมนล่างสุดจะมี Momentum แข็งบวกร จึงเป็นจังหวะซื้อแก๊งก์กำไร
เพื่อรอการทะลุขึ้นไปได้โดยขายทำกำไรแถว 18.40 บาทและ 19.40
บาท ใช้จุดถอยระยะสั้นตัดขาดทุนแถว 16.60 บาท

TFEX LONG

Target

4.74/ 5.00

AWCZ21

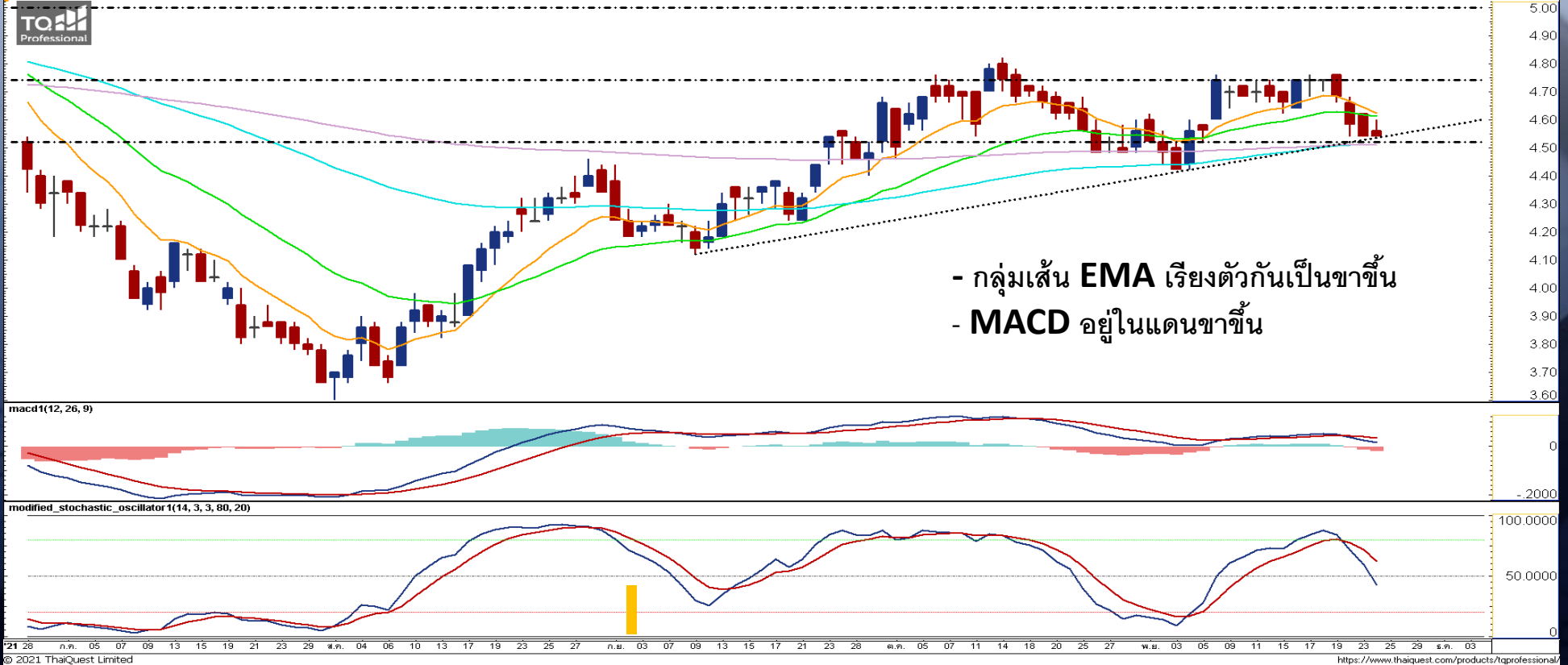
Stop Loss

4.50

AWC

BUY

Asset World Corporation PCL AWC C: 4.54



อธิบายเส้นกราฟ

- เส้นสีเหลือง > เส้นเคลื่อนที่เฉลี่ย 10 วัน
- เส้นสีเขียว > เส้นเคลื่อนที่เฉลี่ย 25 วัน
- เส้นสีฟ้า > เส้นเคลื่อนที่เฉลี่ย 75 วัน
- เส้นสีม่วง > เส้นเคลื่อนที่เฉลี่ย 200 วัน

Comment :

ซื้อแก๊งก์อะไร ณ ราคา ATO จากราคาปรับตัวลงมาแถวเส้น Uptrend ระยะสั้นในขณะที่กลุ่มเส้น EMA ยังเรียงกันเป็นขาขึ้น จึงเป็นจังหวะซื้อแก๊งก์อะไร โดยขายทำกำไรแถว 4.74 บาทและ 5.00 บาท ใช้จุดถอยระยะสั้นตัดขาดทุนแถว 4.50 บาท

