

SET INDEX

1,648.46

เปลี่ยนแปลง

-1.36

มูลค่า(ลบ.)

73,548

แนวรับ

1,640.00

แนวต้าน

1,655.00

SET Index SET C: 1,648.46

60 mins



สัญญาณทางเทคนิค: ดัชนีปรับตัวลงมาจากไม่ผ่านแนวต้านแถว 1655 จุดและ MACD เข้าสู่แดนขาลงแต่กลุ่มแท่งเทียนยก Low ที่สูงขึ้น จึงคาดว่าดัชนีจะแกว่งตัวทางขึ้น

กลยุทธ์: - ซื้อเก็งกำไรหุ้นทางขึ้นโดยมีแนวรับอยู่ที่ 1645 จุดและ 1640 จุด ส่วนแนวรับอยู่ที่ 1655 และ 1665 จุด

Follow up

หุ้นที่แนะนำไปแล้ว 3 วันทำการ

วันที่แนะนำ	หุ้น	สถานะล่าสุด
3 วันทำการ ก่อนหน้า	CPN	อยู่ระหว่างการถือและรอขาย
	OSP	อยู่ระหว่างการถือและรอขาย
	STA	อยู่ระหว่างการถือและรอขาย
2 วันทำการ ก่อนหน้า	BEM	อยู่ระหว่างการถือและรอขาย
	BANPU	ทำกำไรที่ราคา 11.60(+2.60%)
	THANI	อยู่ระหว่างการถือและรอขาย
วันทำการก่อน หน้า	BGRIM	CUT LOSS ที่ราคา 41.75(-1.10%)
	PSL	อยู่ระหว่างการถือและรอขาย
	AWC	อยู่ระหว่างการถือและรอขาย

อัตราผลตอบแทนเฉลี่ยสะสมปี 64

38.50%

Technical Selection

TTB

SPRC

BCH

ทีมวิเคราะห์ทางเทคนิค ต่อ 487

TFEX LONG

Target

1.32/ 1.40

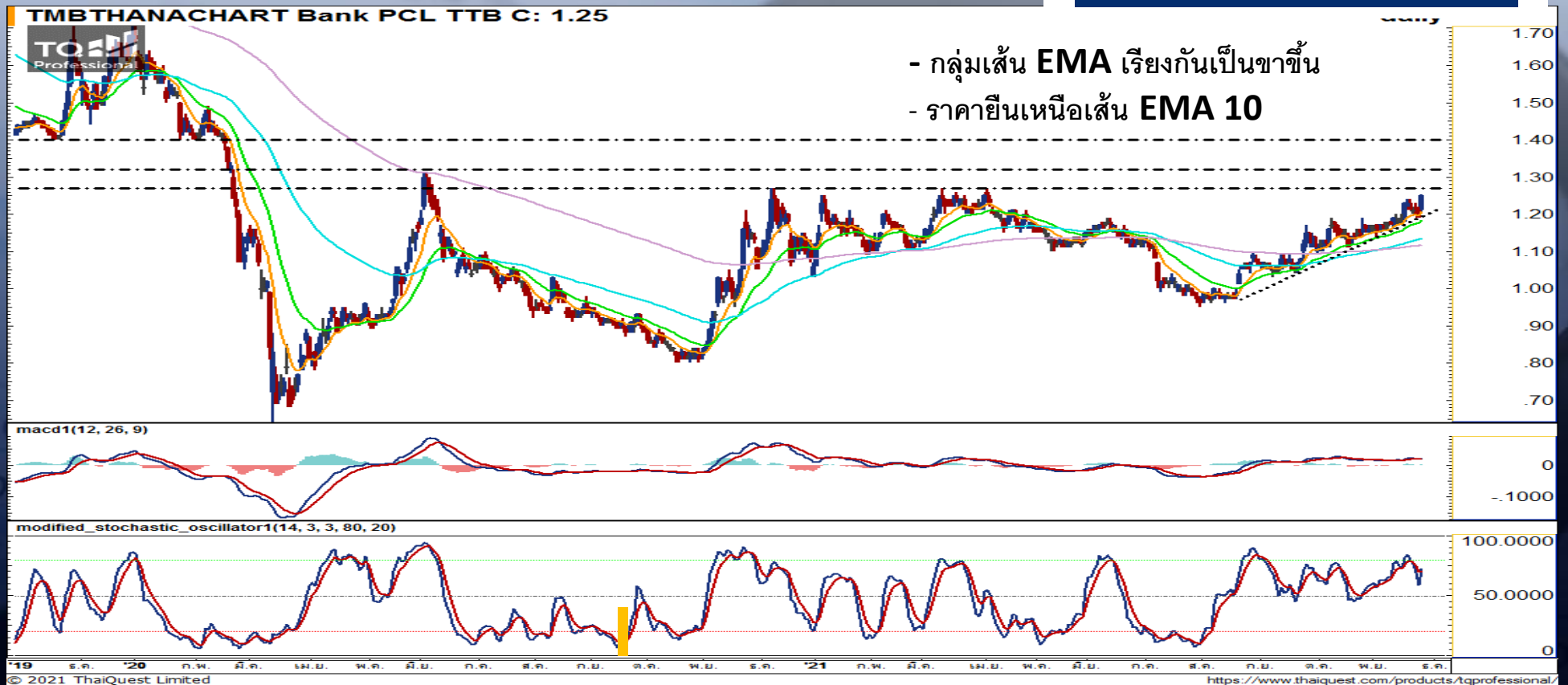
TTBZ21

Stop Loss

1.21

TTB

BUY



อธิบายเส้นกราฟ

- เส้นสีเหลือง > เส้นเคลื่อนที่เฉลี่ย 10 วัน
- เส้นสีเขียว > เส้นเคลื่อนที่เฉลี่ย 25 วัน
- เส้นสีฟ้า > เส้นเคลื่อนที่เฉลี่ย 75 วัน
- เส้นสีม่วง > เส้นเคลื่อนที่เฉลี่ย 200 วัน

Comment :

ซื้อแก๊งก์กำไร ณ ราคา ATO จากแนวโน้มระยะสั้นอยู่ในทิศทางขาขึ้น และแท่งเทียนล่าสุดมี Momentum แข็งบวกรจึงคาดว่าราคาจะทะลุแนวต้านของกรอบ Sideways ได้โดยขายทำกำไรแถว 1.32 บาท และ 1.40 บาท ใช้จุดถอยระยะสั้นตัดขาดทุนแถว 1.21 บาท



TFEX LONG

Target

10.20/ 10.70

SPRCZ21

Stop Loss

9.50

SPRC

BUY



อธิบายเส้นกราฟ

- เส้นสีเหลือง > เส้นเคลื่อนที่เฉลี่ย 10 วัน
- เส้นสีเขียว > เส้นเคลื่อนที่เฉลี่ย 25 วัน
- เส้นสีฟ้า > เส้นเคลื่อนที่เฉลี่ย 75 วัน
- เส้นสีม่วง > เส้นเคลื่อนที่เฉลี่ย 200 วัน

Comment :

ข้อเก็งกำไร ณ ราคา ATO จากกลุ่มแท่งเทียนมีการยก Low ที่สูงขึ้น และ MACD ในกราฟราย 60 นาที เดินหน้าในแดนขาขึ้น จึงคาดว่าราคาจะขึ้นไปต่อได้โดยขายทำกำไรแถว 10.20 บาทและ 10.70 บาท ใช้จุดถอยระยะสั้นตัดขาดทุนแถว 9.50 บาท



TFEX LONG

Target

20.60/ 21.30

BCHZ21

Stop Loss

19.60

BCH

BUY



อธิบายเส้นกราฟ

- เส้นสีเขียว > เส้นเคลื่อนที่เฉลี่ย 10 วัน
- เส้นสีเขี้ยว > เส้นเคลื่อนที่เฉลี่ย 25 วัน
- เส้นสีฟ้า > เส้นเคลื่อนที่เฉลี่ย 75 วัน
- เส้นสีม่วง > เส้นเคลื่อนที่เฉลี่ย 200 วัน

Comment :

ซื้อเก็งกำไร ณ ราคา ATO จากราคายังยืนเหนือแนวรับแถว 19.70 บาทโดยแท่งเทียนล่าสุดปิดรูปแบบการกลับตัวขึ้นระยะสั้นและ MACD อยู่เหนือเส้น Signal โดยขายทำกำไรแถว 20.60 บาทและ 21.30 บาท ใช้จุดถอยระยะสั้นตัดขาดทุนแถว 19.60 บาท

